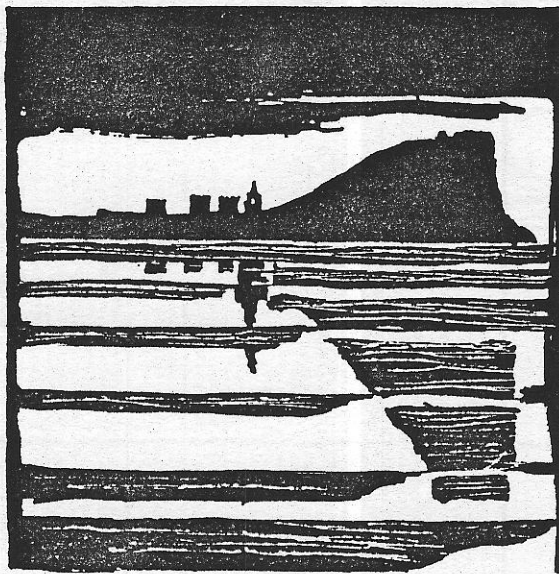


AYUNTAMIENTO DE GIJÓN



Plan Especial  
de Protección y Reforma Interior  
del Cerro de Santa Catalina

**INFORMACION Y NORMATIVA  
PARTICULARIZADA DE LOS EDIFICIOS**

MANZANA

2 | 3 | 0 | 1

EDIFICIO

| 1

Claudio Alvargonzález, 8-10

AYUNTAMIENTO DE GIJON



Plan Especial  
de Protección y Reforma Interior  
del barrio de Cimadevilla

## FICHAS DE INFORMACION

MANZANA

2301

EDIFICIO

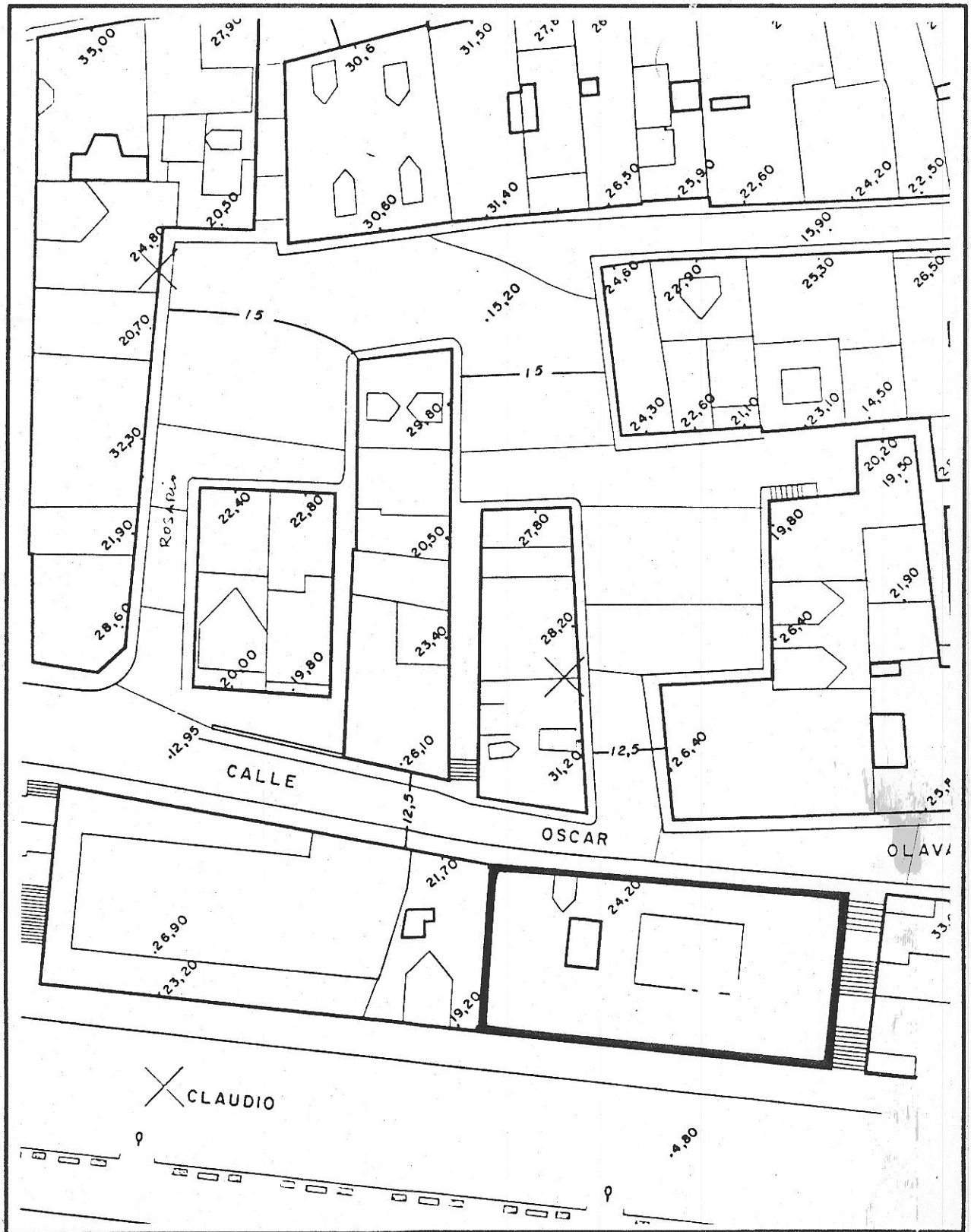
11

**características del edificio**



# 1 LOCALIZACION

© Fichas de información y análisis de actuaciones de rehabilitación ARC/GRUSA



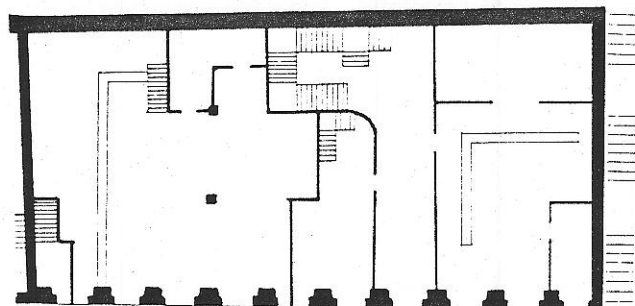
2301-01

edificio Claudio Alvargonzalez , 8 y 10

código del edificio

|  |  |  |  |  |
|--|--|--|--|--|
|  |  |  |  |  |
|--|--|--|--|--|

ESTADO ACTUAL: PLANTA BAJA



2301-01

edificio Claudio Alvargonzalez, 8 v 10

código del edificio

|  |  |  |  |  |
|--|--|--|--|--|
|  |  |  |  |  |
|--|--|--|--|--|

DOCUMENTACION FOTOGRAFICA



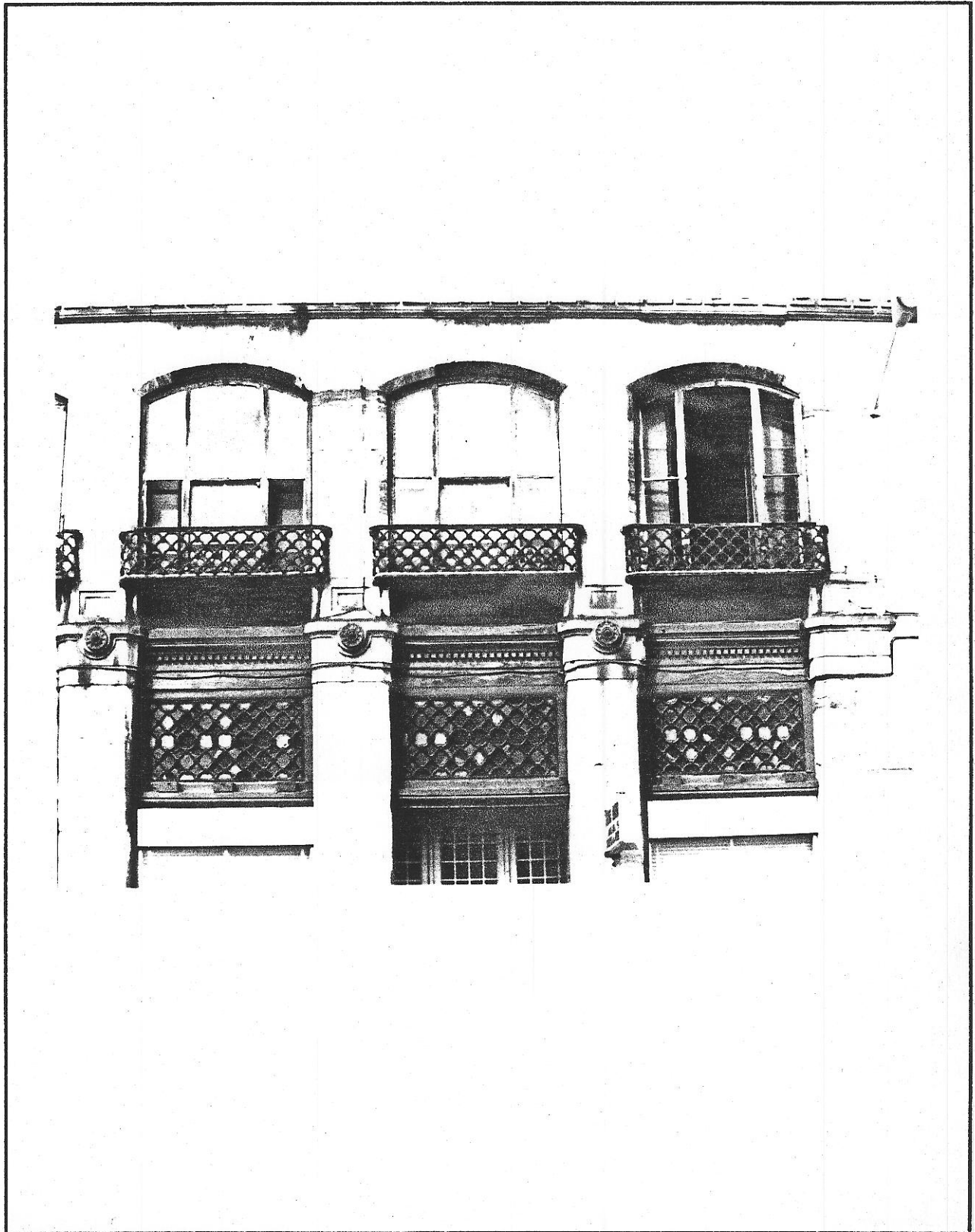
2301-01

edificio

código del edificio

|  |  |  |  |  |
|--|--|--|--|--|
|  |  |  |  |  |
|--|--|--|--|--|

DOCUMENTACION FOTOGRAFICA



© Fichas de información y análisis  
de actuaciones de rehabilitación  
ARC. GRUSA

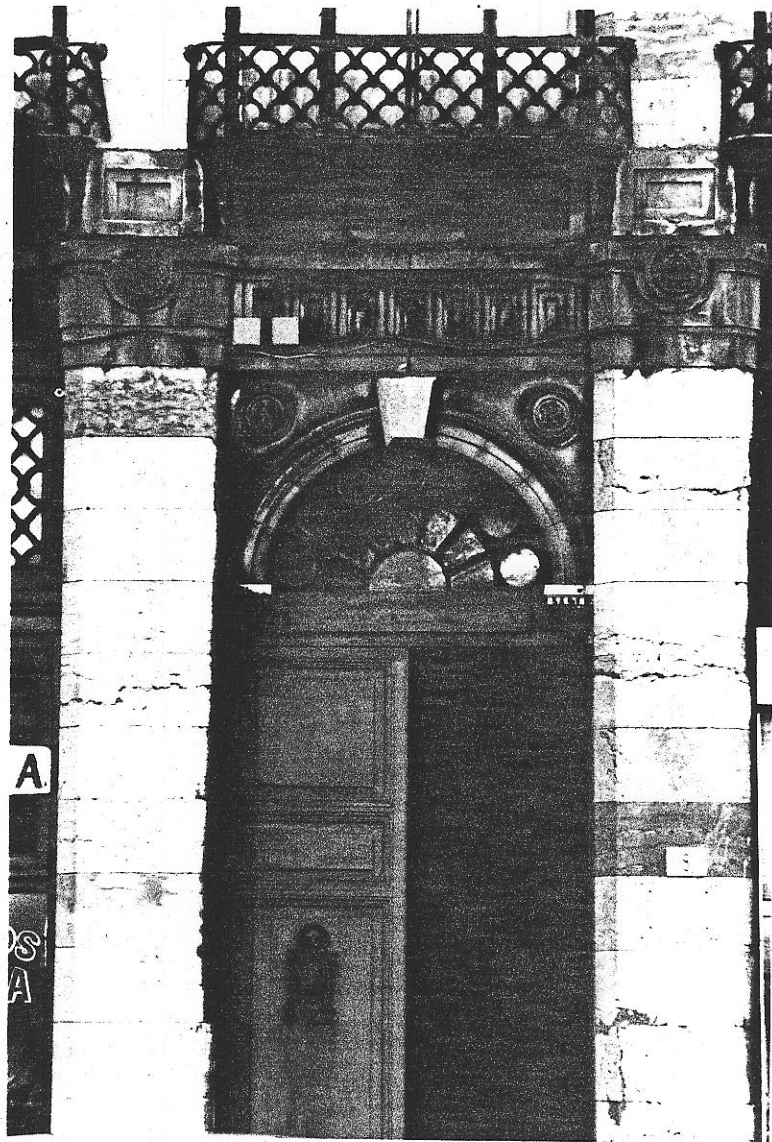
2301-01

edificio Claudio Alvargonzalez, 8 v 10

código del edificio

|  |  |  |  |  |
|--|--|--|--|--|
|  |  |  |  |  |
|--|--|--|--|--|

DOCUMENTACION FOTOGRAFICA



Fichas de información y análisis  
de actuaciones de rehabilitación  
ARC/GRUSA

©

A

CS  
A

2301-01

edificio Claudio Alvargonzalez, 8 v 10

código del edificio

|  |  |  |  |  |
|--|--|--|--|--|
|  |  |  |  |  |
|--|--|--|--|--|

DOCUMENTACION FOTOGRAFICA





2301-01

edificio Claudio Alvargonzalez, 8 v 10

código del edificio

|  |  |  |  |  |
|--|--|--|--|--|
|  |  |  |  |  |
|--|--|--|--|--|

DOCUMENTACION FOTOGRAFICA



© Fichas de información y análisis  
de actuaciones de rehabilitación  
AHC/GRUSA

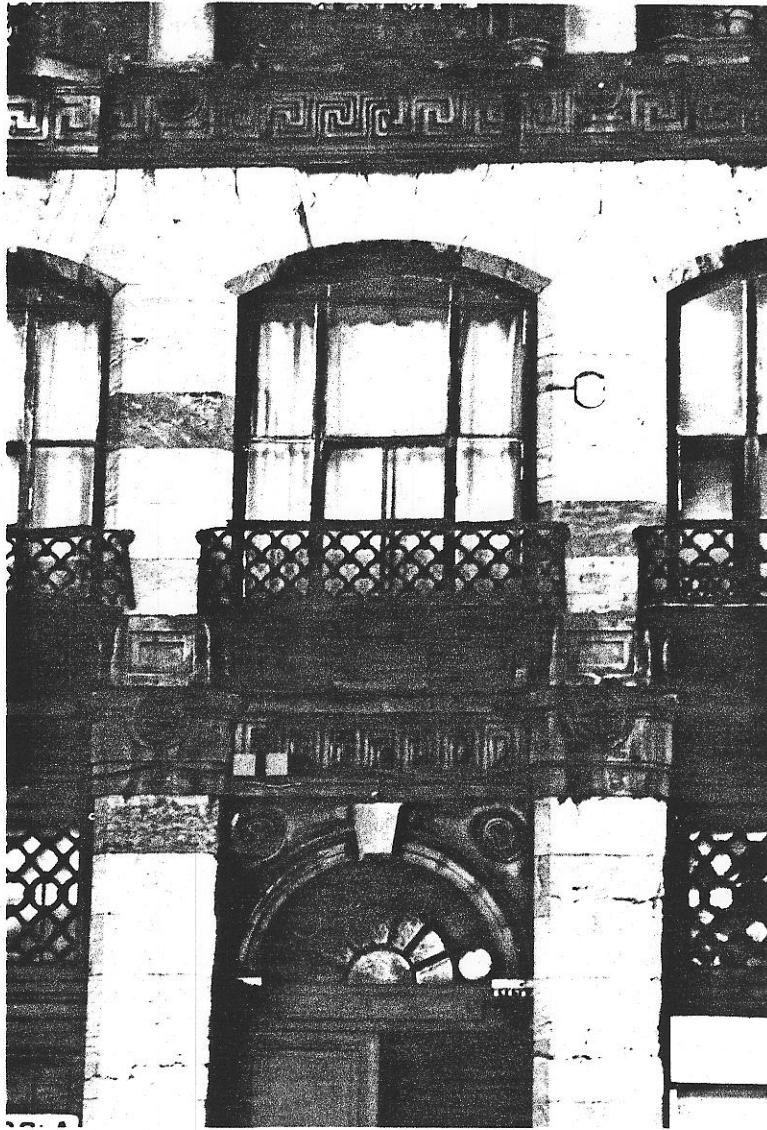
2301-01

edificio Claudio Alvargonzalez, 8 v 10

código del edificio

|  |  |  |  |  |
|--|--|--|--|--|
|  |  |  |  |  |
|--|--|--|--|--|

DOCUMENTACION FOTOGRAFICA



Fichas de información y análisis  
de actuaciones de rehabilitación  
ARC/GRUSA



2301-01

edificio Claudio Alvargonzalez, 8 v. 10

código del edificio

|  |  |  |  |  |
|--|--|--|--|--|
|  |  |  |  |  |
|--|--|--|--|--|

DOCUMENTACION FOTOGRAFICA



© Fichas de información y análisis  
de actuaciones de rehabilitación  
ARC/GRUSA

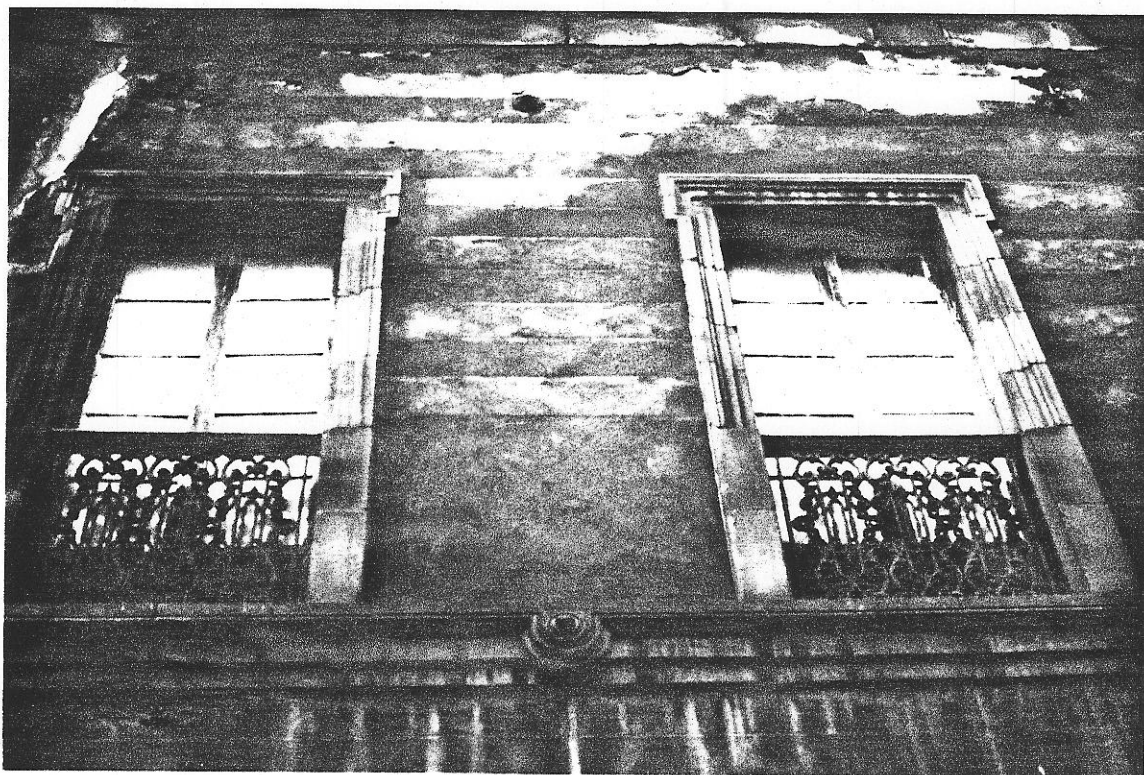
2301-01

edificio Claudio Alvargonzalez, 8 v 10

código del edificio

|  |  |  |  |  |
|--|--|--|--|--|
|  |  |  |  |  |
|--|--|--|--|--|

DOCUMENTACION FOTOGRAFICA



Fichas de información y análisis  
de actuaciones de rehabilitación  
ARC/GRUSA



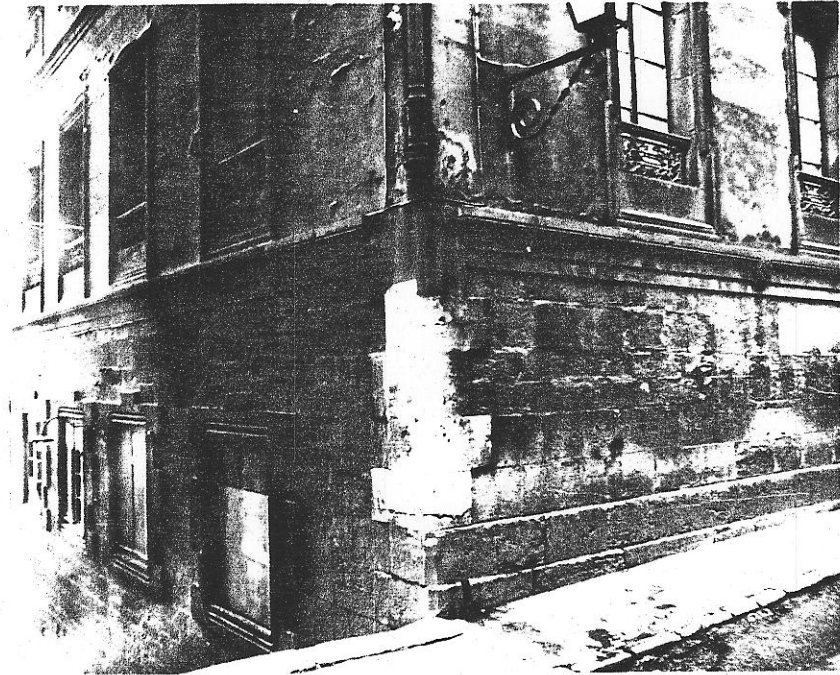
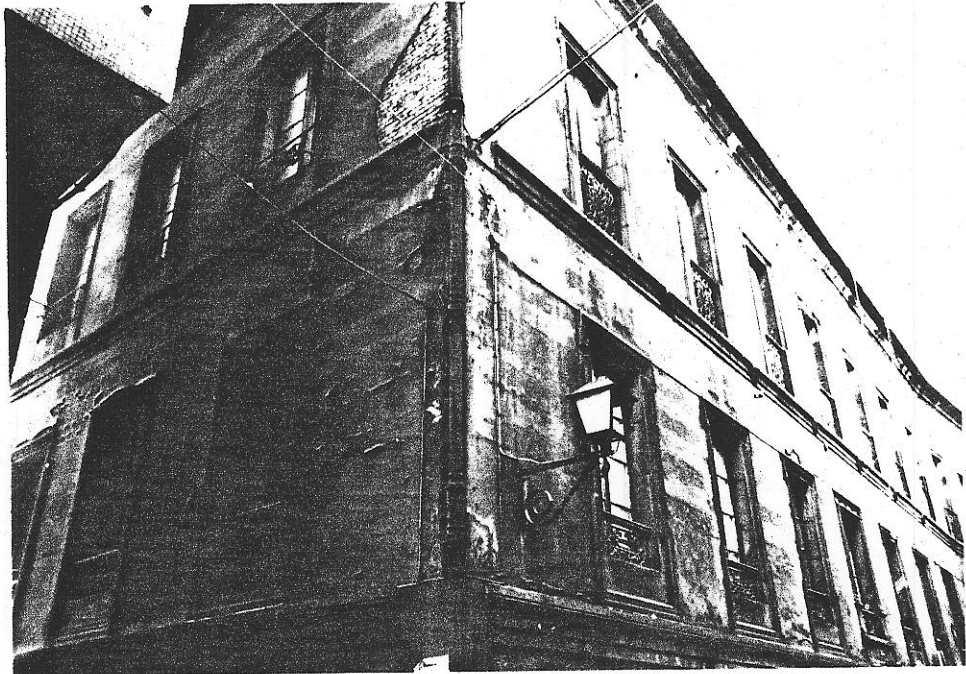
2301-01

edificio

código del edificio

|  |  |  |  |  |
|--|--|--|--|--|
|  |  |  |  |  |
|--|--|--|--|--|

DOCUMENTACION FOTOGRAFICA



2301-01

edificio

código del edificio

|  |  |  |  |  |
|--|--|--|--|--|
|  |  |  |  |  |
|--|--|--|--|--|

DOCUMENTACION FOTOGRAFICA



© Fichas de información y análisis  
de actuaciones de rehabilitación  
ARC/GRUSA

AYUNTAMIENTO DE GIJON



Plan Especial  
de Protección y Reforma Interior  
del barrio de Cimadevilla

## FICHAS DE NORMATIVA

MANZANA

EDIFICIO

2301

11

N.2

2301-01

código del edificio

|  |  |  |  |  |  |
|--|--|--|--|--|--|
|  |  |  |  |  |  |
|--|--|--|--|--|--|

## CALIFICACION Y NORMATIVA DE ACTUACION

### CALIFICACION P2

#### EDIFICIO CON NORMATIVA DE PROTECCION

#### APLICACION DE LA CALIFICACION

EDIFICIOS DE ELEVADA CALIDAD ARQUITECTONICA O ESPECIAL INTERES HISTORICO, CON CARACTERISTICAS SINGULARES EN EL AMBITO DEL PLAN ESPECIAL

#### TIPOS DE ACTUACIONES GENERALES AUTORIZADAS:

RESTAURACION; REHABILITACION; (En conformidad con la tipología del edificio)

Se autorizan con carácter general las obras parciales de mantenimiento, reparación y consolidación

#### OTROS TIPOS DE OBRAS GENERALES AUTORIZADAS:

#### TIPO DE ACTUACION PREFERENTE:

Rehabilitación

#### TIPOS DE ACTUACIONES GENERALES EXCLUIDAS:

REESTRUCTURACION INTERIOR MAYORITARIA O TOTAL; AMPLIACION; DEMOLICION Y SUSTITUCION

#### ELEMENTOS DISCONFORMES FUERA DE ORDENACION:

#### CONDICIONES ESPECIFICAS DE LAS ACTUACIONES EN EL EDIFICIO

CONDICIONES ESPECIFICAS DE USO: Residencial Predominante.



N.3

edificio

código del edificio

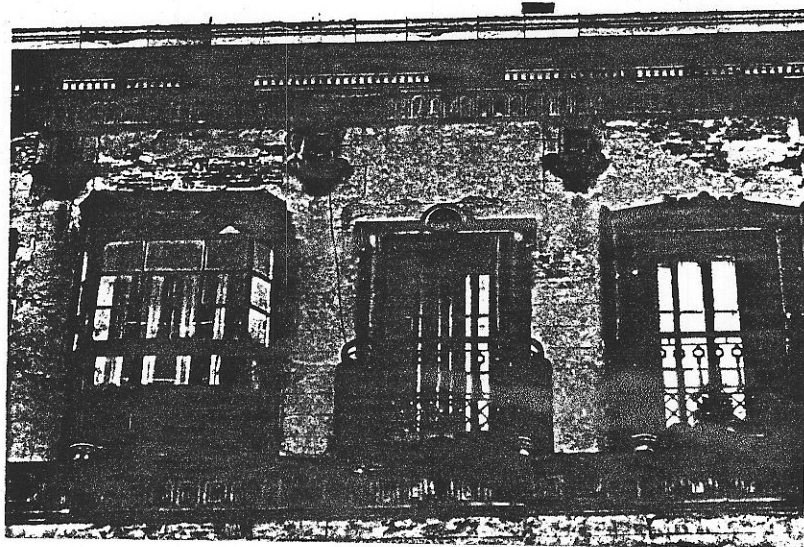
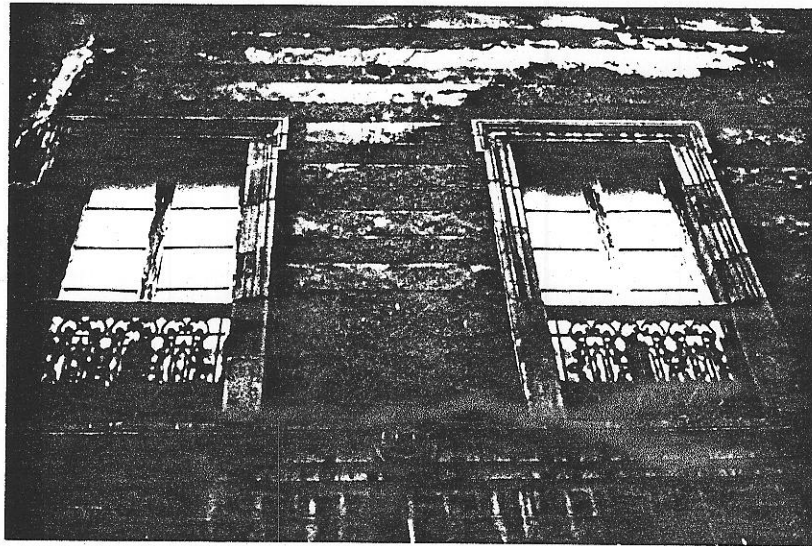
2301-01

|  |  |  |  |  |
|--|--|--|--|--|
|  |  |  |  |  |
|--|--|--|--|--|

**OBRAS DE ADECUACION ARQUITECTONICA DE ELEMENTOS EXTERIORES**

CALIFICACION

EDIFICIO CON NORMATIVA DE PROTECCION



Fichas de información y análisis  
de actuaciones de rehabilitación  
ARC/GRUSA  
©

OBRAS NECESARIAS DE CARACTER ORDINARIO  
(Exigibles/Art. 181 de la Ley del Suelo)

Reparación general de fachadas, con reparación de molduras, cerrajería de balcones y miradores, etc.

OBRAS NECESARIAS DE CARACTER EXTRAORDINARIO  
(Exigibles/Art. 182 de la Ley del Suelo)

Adecuación de locales de planta baja, suprimiendo elementos disconformes (rótulos de plástico, etc). Se sustituirán las carpinterías de aluminio por carpintería de madera idéntica a la originaria.